

Portuguese

A televisão passará a ser digital em Londres em Abril de 2012



digitaluk

O que vai acontecer?

O antigo sinal analógico de televisão será desligado e substituído por um novo sinal digital, mais forte, em **Abril de 2012.**

1 O que devo fazer?

Se tiver:

- **Freeview, BT Vision ou Top Up TV:**
Terá que resintonizar o seu televisor ou caixa de recepção em Abril. Veja como fazer isto na **página 4**.
- **Sky TV, Virgin ou Freesat:**
Se tiver este serviço em TODOS os seus televisores, não precisará de fazer nada.
- **Um televisor não digital** (um que apenas receba cinco canais):
Terá que converter o seu televisor para digital, caso contrário ele não funcionará a partir de Abril de 2012.

2 Quando vai acontecer a mudança?

Em **Abril de 2012**, o antigo sinal de TV vai ser desligado e substituído por um sinal digital. Isto vai acontecer em duas fases:

4 de Abril

O sinal da BBC Two será desligado

18 de Abril

**O sinal da BBC One, ITV,
Channel 4 e Channel 5 será desligado**

Estes canais serão substituídos por canais digitais.

3 O meu gravador continuará a funcionar?

A partir de Abril de 2012, se o seu gravador de vídeo (VCR) ou DVD não for digital, não poderá gravar um canal enquanto vê outro. Apenas um gravador de televisão *digital* lhe permitirá fazê-lo. Um gravador de televisão digital converterá também o seu televisor para digital.

4 Como posso receber a TV digital?

Pode escolher um serviço como Freeview, subscrever um serviço por satélite ou cabo, como a Sky TV ou Virgin, ou comprar um televisor digital. Alguns destes serviços, tais como Freeview e Freesat, estão disponíveis mediante um só pagamento. Outros serviços, tais como a Sky TV, requerem pagamentos mensais.

5 Quando devo resintonizar o meu televisor?

Se tiver Freeview, deverá resintonizar o seu televisor no dia **4 de Abril** e novamente no dia **18 de Abril**. Deve também fazer a resintonização se, em qualquer altura, descobrir que lhe faltam canais de TV.

6 Como posso resintonizar o meu televisor?

Pode fazer a resintonização com o telecomando. Siga estes passos:

- 1 Ligue o seu televisor ou caixa Freeview. Depois prima **“menu”** no telecomando.
- 2 Seleccione a opção **“set up”** (configuração) ou **“installation”** (instalação). Ou, se tiver ícones no seu telecomando, seleccione o ícone da caixa de ferramentas, antena parabólica ou chave inglesa.
- 3 Se lhe for pedido um código, experimente **0000** ou **1234**.
- 4 Seleccione a opção **“full re-tune”** (ressintonização completa). Esta é por vezes chamada de **“first time installation”** (primeira instalação), **“factory reset”** (restabelecimento da configuração de fábrica), **“default settings”** (definições padrão) ou **“shipping conditions”** (condições de expedição) .
Não seleccione **“channel update”** (actualização de canais) nem **“add channels”** (adicionar canais).
- 5 Prima **“OK”** se lhe for perguntado se deseja apagar todos os canais.
- 6 Os canais serão instalados automaticamente. O seu televisor poderá desligar e tornar a ligar.



7 E quanto à minha antena de TV?

Só necessitará de antena se escolher Freeview, BT Vision ou Top Up TV. Se estiver a receber uma boa imagem agora, provavelmente não necessitará de uma nova antena.

8 O que acontece se eu viver num apartamento?

Se viver num apartamento, é provável que o seu sinal de TV chegue através de uma antena comum. Deverá falar com a pessoa que gere o seu edifício para ter a certeza de que o mesmo estará pronto para a televisão digital.



9 Há ajuda adicional disponível?

Se tiver 75 ou mais anos de idade ou for portador de certas deficiências, poderá obter ajuda do Esquema de Ajuda para a Transição, que é dirigido pela BBC.

Obterá:

- Equipamento de fácil utilização
- Um instalador aprovado para lhe fornecer e instalar o equipamento
- Um serviço de pós-instalação com a duração de 12 meses, incluindo ajuda com a ressintonização

O serviço custa **£40**, mas é gratuito se você receber certos benefícios em função dos seus rendimentos.

O Esquema de Ajuda irá escrever-lhe, mas pode contactar a linha de ajuda gratuita pelo telefone **0800 40 85 900** e pedir para falar com um intérprete.

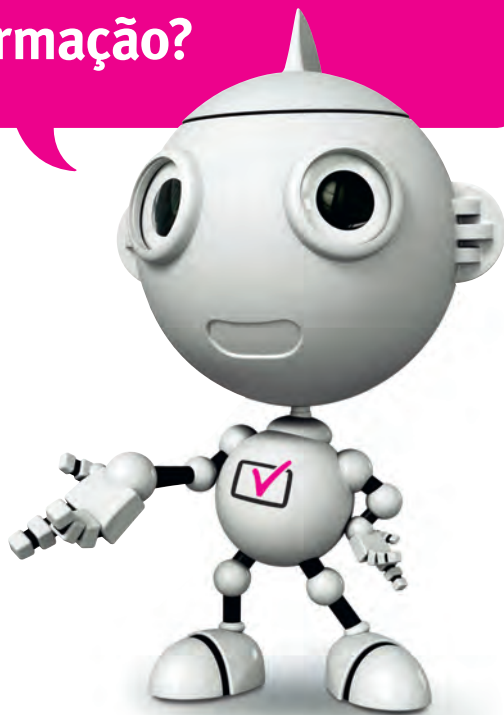


BBC

O Esquema de Ajuda é gerido pela BBC

 **switchover
help scheme**

10 Onde posso obter mais informação?



Pode ligar para o **08456 50 50 50*** para pedir informações a um dos nossos funcionários, em inglês, ou pedir a este que transfira a sua chamada para um intérprete.

Pode também obter mais informação visitando o nosso website, em inglês, **digitaluk.co.uk**



get set for digital 

*As chamadas são gratuitas para clientes da BT com planos que incluam as chamadas. O custo das chamadas através de outros provedores de telecomunicações pode variar. O centro de contactos da Digital UK tem o seguinte horário de atendimento geral: das 08h00 às 19h00, de segunda a sexta-feira, e das 09h00 às 17h00 aos sábados. Encerra aos domingos. O horário de atendimento será alargado durante a fase de transição em cada área. Digital UK, PO Box 26833, Kirkcaldy KY2 9AG