

**Το Λονδίνο αποκτά ψηφιακό  
σήμα τηλεόρασης τον  
Απρίλιο του 2012**



## **Τι πρόκειται να συμβεί;**

Το παλαιό σήμα θα απενεργοποιηθεί και θα αντικατασταθεί από ένα νέο, ισχυρότερο ψηφιακό τηλεοπτικό σήμα τον **Απρίλιο του 2012**.

# 1 Τι πρέπει να κάνω;

## Εάν έχετε:

- **Freeview, BT Vision ή Top Up TV:**  
Θα πρέπει να επανασυντονίσετε την τηλεόραση ή το set-top box σας τον Απρίλιο. Ανατρέξτε στη **σελίδα 4** για οδηγίες.
- **Sky TV, Virgin ή Freesat:**  
Εάν έχετε αυτή την υπηρεσία σε ΟΛΕΣ τις τηλεοράσεις σας, δεν θα χρειαστεί να κάνετε τίποτα.
- **Μη ψηφιακή τηλεόραση** (τηλεόραση που λαμβάνει μόνο πέντε κανάλια):  
Μετατρέψτε την τηλεόρασή σας σε ψηφιακή. Σε διαφορετική περίπτωση δεν θα λειτουργεί μετά τον Απρίλιο του 2012.

# 2 Πότε θα πραγματοποιηθεί η αλλαγή;

Τον **Απρίλιο του 2012** το παλιό σήμα θα απενεργοποιηθεί και θα αντικατασταθεί από ένα ψηφιακό σήμα. Αυτό θα πραγματοποιηθεί σε δύο στάδια:

**4 Απριλίου**

**Το σήμα του BBC Two θα απενεργοποιηθεί**

**18 Απριλίου**

**Τα κανάλια BBC One, ITV, Channel 4 και Channel 5 θα απενεργοποιηθούν**

Αυτά τα κανάλια θα αντικατασταθούν από ψηφιακά.

### **3 Η συσκευή εγγραφής μου θα συνεχίσει να λειτουργεί;**

Μετά τον Απρίλιο του 2012, εάν η συσκευή εγγραφής βίντεο ή DVD σας δεν είναι ψηφιακή, δεν θα είναι σε θέση να πραγματοποιεί εγγραφή του προγράμματος ενός καναλιού ενόσω εσείς παρακολουθείτε κάποιο άλλο κανάλι. Αυτό μπορεί να επιτευχθεί μόνο με ψηφιακή συσκευή εγγραφής από τηλεόραση. Μια ψηφιακή συσκευή εγγραφής από τηλεόραση θα μετατρέψει επίσης την τηλεόρασή σας σε ψηφιακή.

### **4 Πώς μπορώ να αποκτήσω ψηφιακή τηλεόραση;**

Μπορείτε να επιλέξετε μια υπηρεσία όπως η Freeview, να αγοράσετε μια δορυφορική ή καλωδιακή υπηρεσία, όπως η Sky TV ή η Virgin ή να αγοράσετε μια ψηφιακή τηλεόραση. Ορισμένες από αυτές τις υπηρεσίες, όπως η Freeview και η Freesat διατίθενται με κόστος που καταβάλλεται άπαξ. Άλλες υπηρεσίες, όπως η Sky TV, χρεώνονται σε μηνιαία βάση.

### **5 Πότε θα επανασυντονίσω την τηλεόρασή μου;**

Εάν έχετε Freeview, θα πρέπει να επανασυντονίσετε την τηλεόρασή σας στις **4 Απριλίου** και μετά ξανά στις **18 Απριλίου**. Θα πρέπει επίσης να επανασυντονίσετε τα κανάλια σας εάν διαπιστώσετε ότι σας λείπουν τηλεοπτικά κανάλια.

# 6 Πώς θα επανασυντονίσω την τηλεόρασή μου;

Μπορείτε να επανασυντονίσετε τα κανάλια σας μέσω του τηλεχειριστηρίου σας με τον παρακάτω τρόπο:

- 1 Ενεργοποιήστε το Freeview TV ή το set-top box σας. Έπειτα πατήστε το πλήκτρο «**menu**» (μενού) στο τηλεχειριστήριό σας.
- 2 Επιλέξτε «**set up**» (ρύθμιση) ή «**installation**» (εγκατάσταση). Ή εάν έχετε εικόνες στο τηλεχειριστήριό σας, επιλέξτε την εικόνα του πλαισίου εργαλείων, του δορυφορικού πιάτου ή του γαλλικού κλειδιού.
- 3 Εάν σας ζητηθεί κωδικός, δοκιμάστε το **0000** ή το **1234**.
- 4 Επιλέξτε «**full re-tune**» (πλήρης επανασυντονισμός). Αυτό ορισμένες φορές ονομάζεται «**first time installation**» (εγκατάσταση για πρώτη φορά), «**factory reset**» (επαναφορά εργοστασιακών ρυθμίσεων), «**default settings**» (προεπιλεγμένες ρυθμίσεις) ή «**shipping conditions**» (ρυθμίσεις αποστολής).

Μην επιλέξετε «**channel update**» (ενημέρωση καναλιών) ή «**add channels**» (προσθήκη καναλιών).

- 5 Πατήστε «**OK**» εάν σας ζητηθεί να διαγράψετε όλα τα κανάλια σας.
- 6 Τα κανάλια θα εγκατασταθούν αυτόματα. Η τηλεόρασή σας μπορεί να απενεργοποιηθεί και να επανεκκινηθεί.



## 7 Τι θα γίνει με την κεραία της τηλεόρασής μου;

Θα χρειαστείτε κεραία μόνον εάν επιλέξετε κάποιο από τα Freeview, BT Vision ή Top Up TV. Εάν η εικόνα που λαμβάνετε τώρα είναι καλή, πιθανότατα δεν θα χρειαστείτε νέα κεραία.

## 8 Τι γίνεται εάν ζω σε διαμέρισμα;

Εάν ζείτε σε διαμέρισμα, τότε είναι πιθανό να λαμβάνετε το σήμα σας μέσω κοινής κεραίας. Θα πρέπει να μιλήσετε με το άτομο που διαχειρίζεται το ακίνητο για να βεβαιωθείτε ότι είναι έτοιμη.



## 9 Υπάρχει διαθέσιμη πρόσθετη βοήθεια;

Εάν είστε ηλικίας άνω των 75 ετών ή έχετε κάποια αναπηρία, μπορείτε να λάβετε βοήθεια από το Πρόγραμμα Βοήθειας, το οποίο τελεί υπό τη διαχείριση του BBC.

### Θα σας παρασχεθούν:

- Εύχρηστος εξοπλισμός
- Εξουσιοδοτημένος τεχνικός εγκατάστασης που θα σας προμηθεύσει και θα εγκαταστήσει τον εξοπλισμό για λογαριασμό σας
- Δωδεκάμηνη τεχνική υποστήριξη μετά την εγκατάσταση, συμπεριλαμβανομένου του επανασυντονισμού.

Το κόστος της υπηρεσίας ανέρχεται σε **40 £** αλλά είναι δωρεάν εάν λαμβάνετε επιδόματα λόγω χαμηλού εισοδήματος. Το Πρόγραμμα Βοήθειας θα σας αποστείλει επιστολή, αλλά μπορείτε να καλέσετε δωρεάν την τηλεφωνική γραμμή **0800 40 85 900** και να ζητήσετε να μιλήσετε με έναν μεταφραστή.

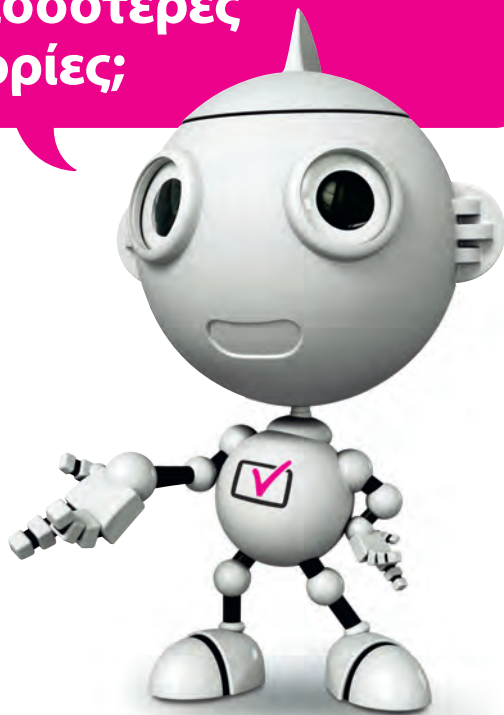


**B B C**

Το Πρόγραμμα Βοήθειας τελεί υπό τη διαχείριση του BBC

 **switchover  
help scheme**

# 10 Πού μπορώ να βρω περισσότερες πληροφορίες;



Μπορείτε να καλέσετε τον αριθμό **08456 50 50 50\*** για να μιλήσετε με έναν σύμβουλο στα Αγγλικά ή μπορείτε να ζητήσετε να σας συνδέσουν με έναν μεταφραστή.

Εναλλακτικά, μπορείτε να λάβετε περισσότερες πληροφορίες εάν επισκεφθείτε τη διαδικτυακή μας τοποθεσία, η οποία είναι στα Αγγλικά, στη διεύθυνση **digitaluk.co.uk**



get set for digital 

\*Οι κλήσεις είναι δωρεάν για τους πελάτες της ΒΤ που διαθέτουν οικονομικά πακέτα κλήσεων (inclusive calling plans). Οι τηλεφωνικές χρεώσεις μέσω άλλων παρόχων ενδέχεται να ποικίλουν. Οι συνήθειες εργάσιμες ώρες για το κέντρο επικοινωνίας της Digital UK είναι από τις 8 π.μ. έως τις 7 μ.μ., από Δευτέρα έως Παρασκευή και από τις 9 π.μ. έως τις 5 μ.μ., το Σάββατο. Την Κυριακή η υπηρεσία παραμένει κλειστή. Οι εργάσιμες ώρες θα παραταθούν κατά τη διάρκεια της αλλαγής σήματος σε κάθε περιοχή. Digital UK, PO Box 26833, Kirkcaldy, KY2 9AG